

VVS-nr. 74.5198.800

VVS-nr. 74.5198.153


CODICE
OZ00133/T7-

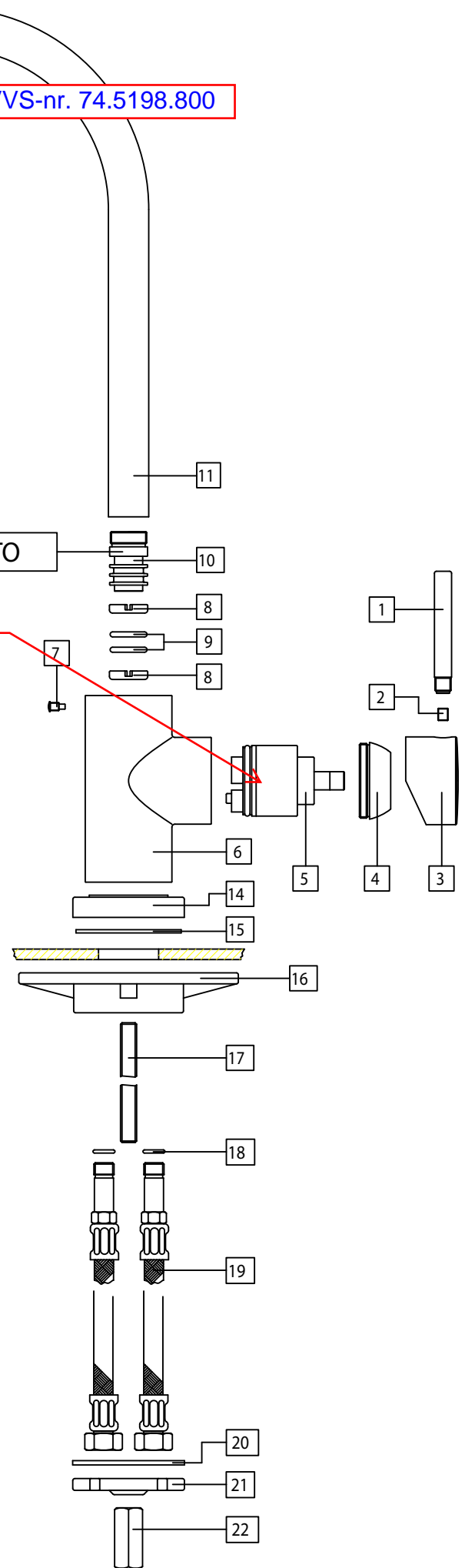
CROMATO

00783/---

	Controdado	07006/---
22	Ferro di cavallo tipo nuvola	01253/---
21	Guarnizione sagomata in gomma per ferro di cavallo	01718/---
20	Flex MOM 10x1 mm.400 calotta 3/8" GAS	-
19	O.R. per flex	00764/A--
18	Tirante mm.105	01716/---
17	Piastra triangolare di fissaggio lavello	01117/---
16	Guarnizione di base in gomma 51x46x2.7	37218/---
15	Anello di base per monofori ø43	01484/---
14	Aeratore Perlator 11 cromato cilindrico ø20 M16x1 D20	51028/---
12	Inserto per aeratore	37203/---
11	Canna ombrello ø20	37202/---
10	Inserto porta O.R.	01291/---
9	O.R. 117 N.2 Pz.	01292/---
8	Anello in hostaform tagliato con sede per vite N.2 Pz.	00975/---
7	Grano M4 di fissaggio canna	37200/---
6	Corpo monoforo lavello cucina ø43	00201/2D-
5	Cartuccia ø35 con distributore	37209/---
4	Ghiera di fissaggio cartuccia per monofori ø43	37207/z--
3	Corpo leva minimalista in ottone nobili per monofori ø43	00758/a--
2	Grano M5x5	37219/---
1	Pomolo per corpo leva minimalista in ottone nobili	

POSIZ.	DENOMINAZIONE DEL PARTICOLARE	N° DISEGNO
--------	-------------------------------	------------

	Dis.n	OZ00133/T7-	Denominazione	Miscelatore monoforo lavello cucina canna girevole	Materiale	
	Scala		Disegnato		Controllato	
	Data	25.11.03	Serie	OZ	Approvato	



Questo disegno è di esclusiva proprietà della ditta CARLO NOBILI S.p.A. RUBINETTERIE - la quale ne vieta la riproduzione anche parziale se non su nostra autorizzazione scritta.